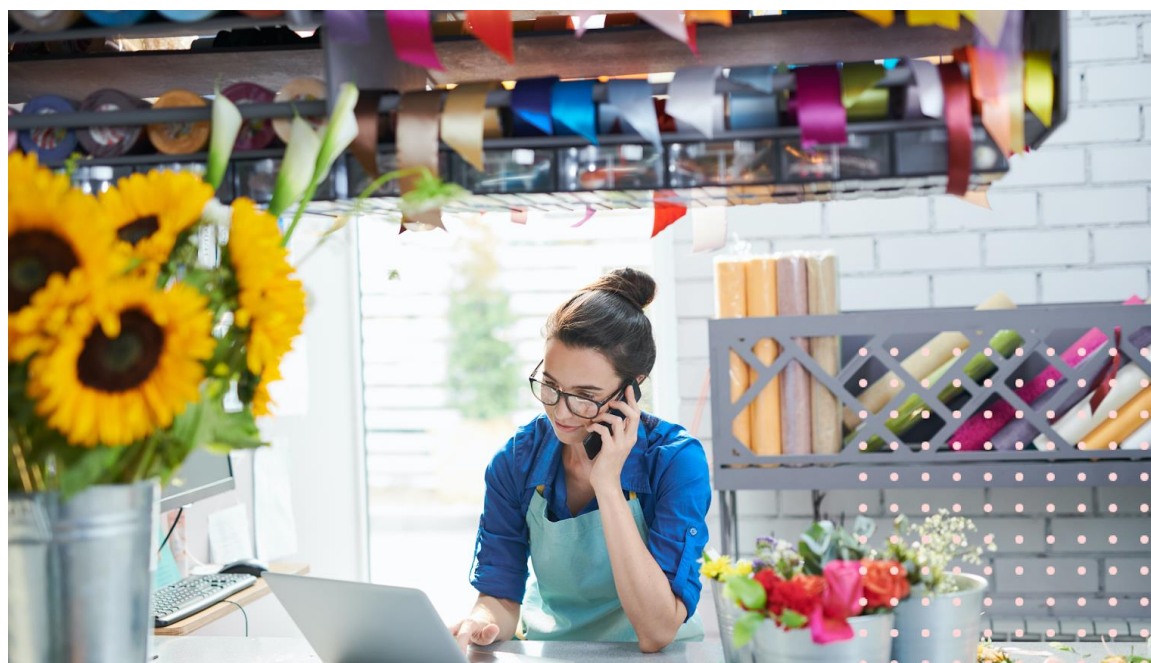




Création de votre **Espace pro** sur Citymag



Etape 1 : rendez vous sur l'espace professionnel Citymag de votre ville et cliquez sur « Inscrire mon commerce ».

city mag Pro | Burdigala-sur-Garonne

Vous êtes commerçant, Artisan ou profession libérale

Vous souhaitez vous faire connaître ?
Vous souhaitez augmenter votre notoriété et gagner des clients ?

Inscrire mon commerce

OU

Se connecter

Consulter la plaquette de présentation

Vous êtes un club ou une association

Vous souhaitez vous faire connaître et recruter ?
Vous souhaitez organiser la vie de l'association ?
Vous souhaitez faciliter la gestion financière ?
E-commerce click & collect

Inscrire mon club ou asso

OU

Se connecter

Consulter la plaquette de présentation

city mag Pro | Mentions légales | Politique de confidentialité | Conditions générales d'utilisation

Propulsé par la team INNOVANTIC

Etape 2 : renseignez vos informations personnelles et cliquez sur « Suivant ».

city mag Pro | BURDIGALA-SUR-GARONNE | CITYDEV

J'ai déjà un compte [Me connecter](#)

Créer un espace CityMag Pro

Etape 1 / 4

Je renseigne mes informations personnelles

La création de votre espace pro sur Citymag ne demande que quelques minutes. Une fois envoyée, votre demande sera prise en charge par la mairie de Burdigala-sur-Garonne.

Prénom *

Nom *

Téléphone *

Adresse e-mail *

Suivant

Propulsé par la team INNOVANTIC

Etape 3 : renseignez les informations de votre activité et cliquez sur « Suivant ».



J'ai déjà un compte [Me connecter](#)

Créer un espace CityMag Pro

Etape 2 / 4

Je renseigne les informations de mon activité

Nom *
Ex: Boulangerie des 4 rues

Type d'activité *
Choisir dans cette liste

SIRET *
Numéro de SIRET

Adresse *
Ex: 24 Rue des Acacias

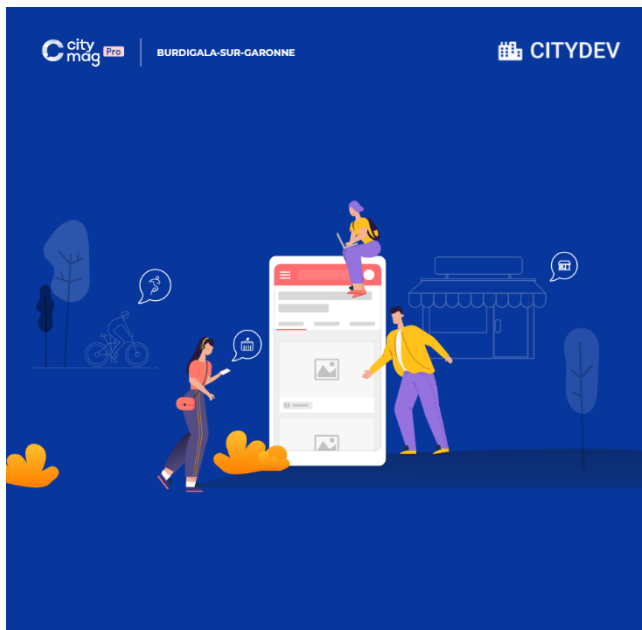
Code postal *
33700

Ville *
Burdigala-sur-Garonne

[Précédent](#) [Suivant](#)

Propulsé par la team **INNOVANTIC**

Etape 4 : renseignez un mot de passe, cliquez sur la case « j'accepte les conditions générales d'utilisation et la politique de confidentialité » et cliquez sur « Créer mon compte ».



J'ai déjà un compte [Me connecter](#)

Créer un espace CityMag Pro

Etape 3 / 4

Je renseigne un mot de passe

Pour activer votre compte CityMag Pro, nous vous invitons à choisir un mot de passe.

Mot de passe *
Mot de passe

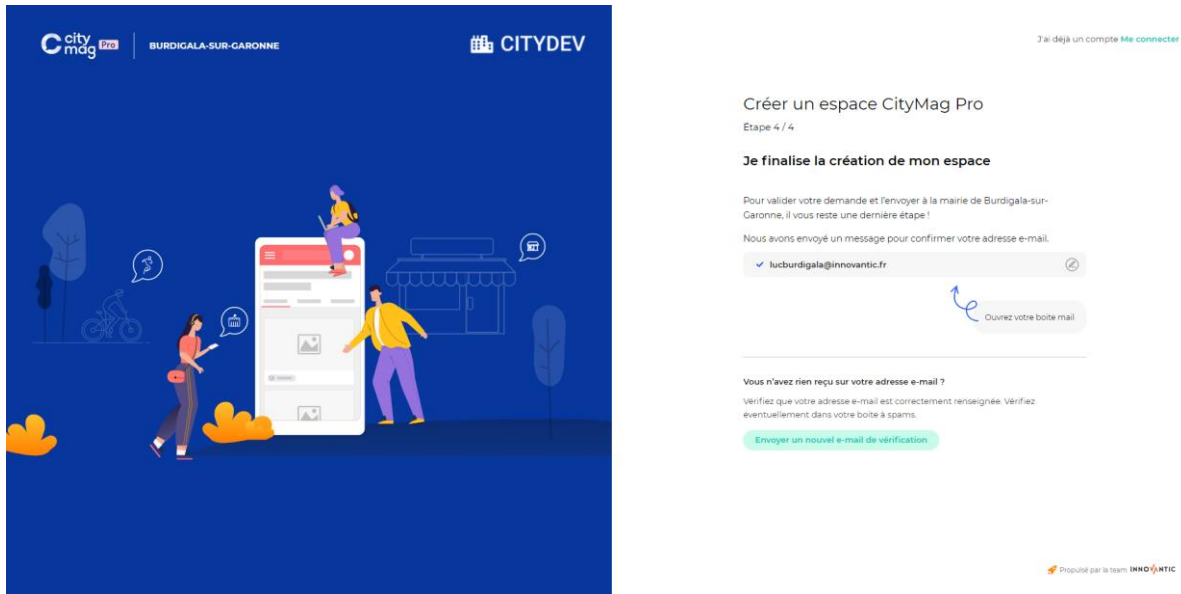
Confirmer le mot de passe *
Confirmer le mot de passe

En cochant cette case, j'accepte les [conditions générales d'utilisation](#) et la [politique de confidentialité](#).

[Précédent](#) [Créer mon compte](#)

Propulsé par la team **INNOVANTIC**

Pour finaliser la création de votre compte, connectez-vous à votre adresse e-mail.



city mag Pro | BURDIGALA-SUR-GARONNE | CITYDEV

J'ai déjà un compte [Me connecter](#)

Créer un espace CityMag Pro

Etape 4 / 4

Je finalise la création de mon espace

Pour valider votre demande et l'envoyer à la mairie de Burdigala-sur-Garonne, il vous reste une dernière étape !

Nous avons envoyé un message pour confirmer votre adresse e-mail.

✓ lucburdigala@innovantic.fr

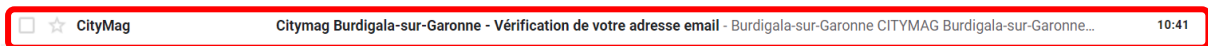
[Ouvrez votre boîte mail](#)

Vous n'avez rien reçu sur votre adresse e-mail ?
Vérifiez que votre adresse e-mail est correctement renseignée. Vérifiez éventuellement dans votre boîte à spams.

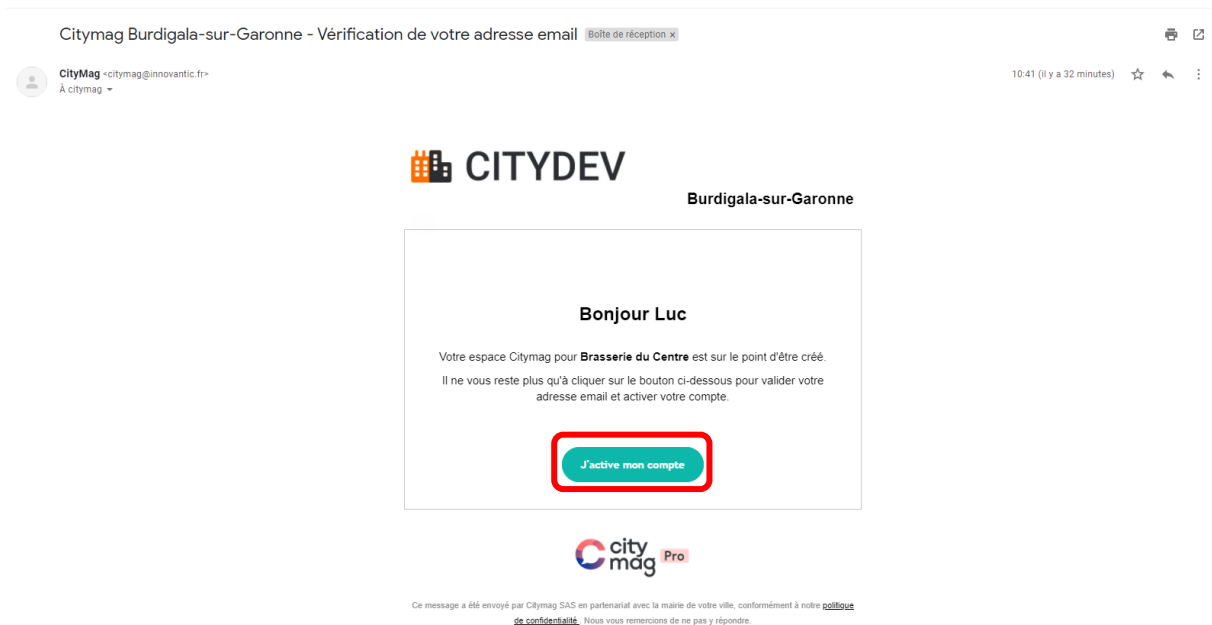
[Envoyer un nouvel e-mail de vérification](#)

Propulsé par la team **INNOVANTIC**

Etape 5 : cliquez sur le lien reçu. Si vous ne trouvez pas le mail, allez dans vos indésirables et cliquez sur « Ce n'est pas un spam ».



Etape 6 : cliquez sur « J'active mon compte ».



Citymag Burdigala-sur-Garonne - Vérification de votre adresse email Boîte de réception x

CityMag <citymag@innovantic.fr>
À citymag

10:41 (il y a 32 minutes)

CITYDEV

Burdigala-sur-Garonne

Bonjour Luc

Votre espace Citymag pour **Brasserie du Centre** est sur le point d'être créé.
Il ne vous reste plus qu'à cliquer sur le bouton ci-dessous pour valider votre adresse email et activer votre compte.

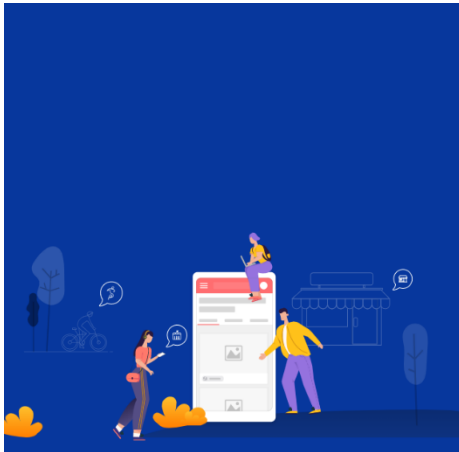
[J'active mon compte](#)

city mag Pro

Ce message a été envoyé par Citymag SAS en partenariat avec la mairie de votre ville, conformément à notre [politique de confidentialité](#). Nous vous remercions de ne pas y répondre.

Etape 7 : créez votre fiche de présentation.

Décrivez votre activité et cliquez sur « Suivant ».



Créer une fiche de présentation

Étape 1/7 * Champs requis

Je décris mon activité

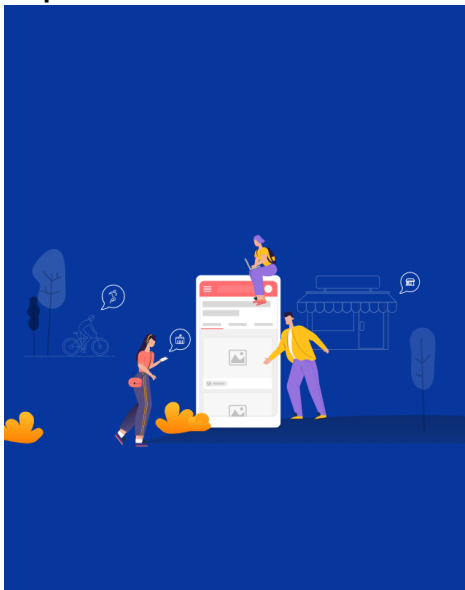
Nom *
Brasserie du Centre

Type d'activité
Commerces

Résumé
Ex: Création de site web

Suivant

Renseignez les moyens de contacts visibles sur l'application. Pour activer ou désactiver un moyen de communication cliquez sur le bouton encadré en orange. Lorsque vous avez fini, cliquez sur « Suivant ».



Créer une fiche de présentation

Étape 2/7 * Champs requis

Je renseigne les moyens de contacts visibles sur l'application

J'affiche mon adresse

Adresse *

10 Place de l'Eglise

Code postal *

33700

Ville *

Burdigala-sur-Caronne

Je souhaite être contacté par téléphone

Téléphone

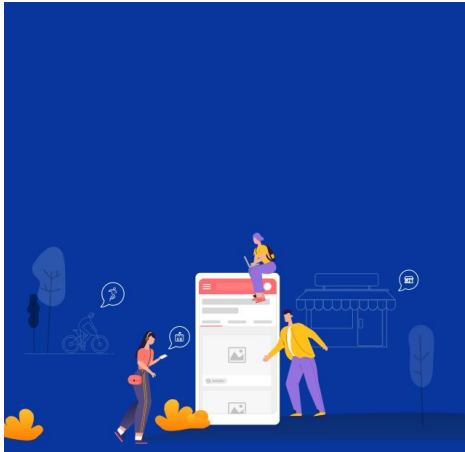
0545226688

Je souhaite recevoir des demandes par e-mail

Précédent

Suivant

Renseignez les mots clés et taper sur la touche Entrée de votre clavier pour les valider. Cliquez ensuite sur « Suivant ».



Créer une fiche de présentation

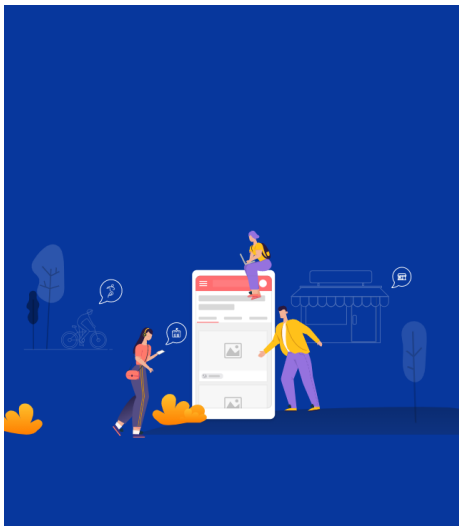
Étape 3 / 7

Je renseigne les mots-clés (taper sur Entrée pour valider les mots-clés)

Précédent

Suivant

Décrivez en détail votre activité et cliquez sur « Suivant ».



Créer une fiche de présentation

Étape 4 / 7

Je décris en détail mon activité

Prenez un peu plus de temps pour expliquer en détail votre activité aux visiteurs de l'application. N'hésitez pas à parler de vous, de vos produits, de votre savoir-faire...

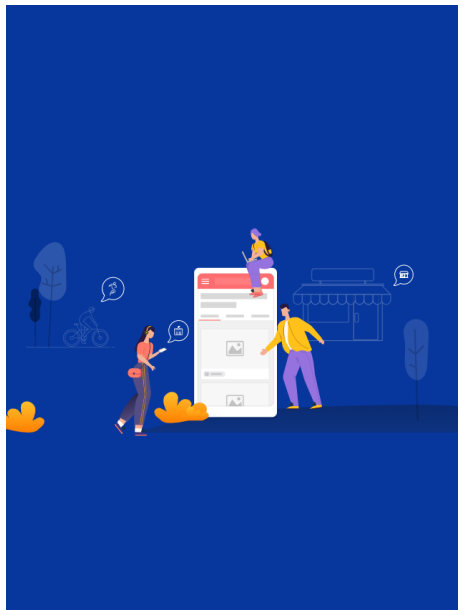
¶ B I U ↻

Description détaillée

Précédent

Suivant

Choisissez vos plus belles photos et cliquez sur « Suivant ».



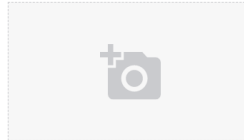
Créer une fiche de présentation

Étape 5 / 7

Je choisis mes plus belles photos

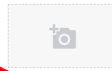
Photo de couverture

La photo de couverture apparaît dans la Galerie des Commerces et Services de Citymag. Choisissez une photo de bonne qualité qui représente votre activité. Cela peut être un produit, la vitrine de votre magasin... ou simplement votre logo !



Galerie photo(s)

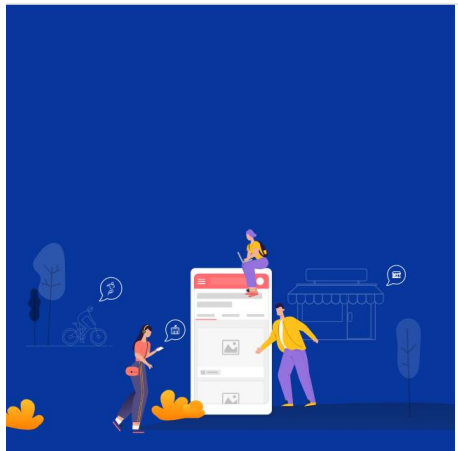
Les photos de la galerie apparaissent dans le détail de votre fiche. Sélectionner des images qui représentent votre environnement, vos produits, votre équipe etc.



Précédent

Suivant

Renseignez vos horaires. Pour cela, cochez le bouton encadré et choisissez vos horaires. Cliquez ensuite sur « Suivant ».



Créer une fiche de présentation

Étape 6 / 7 * Champs requis

Je renseigne mes horaires

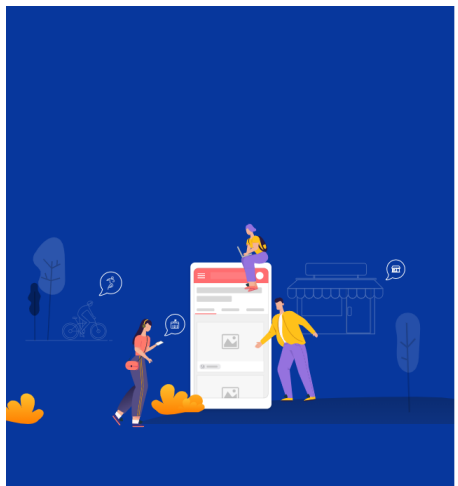


Je souhaite afficher des horaires

Renseignez vos horaires d'ouverture et de fermeture.

Précédent

Suivant



Créer une fiche de présentation

Étape 6 / 7 * Champs requis

Je renseigne mes horaires

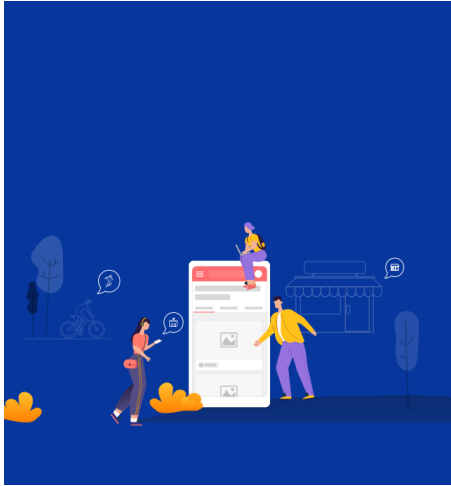
Je souhaite afficher des horaires

Renseignez vos horaires d'ouverture et de fermeture.

- | | | |
|----------|-------------------------------------|-------|
| Lundi | <input checked="" type="checkbox"/> | Fermé |
| Mardi | <input type="checkbox"/> | Fermé |
| Mercredi | <input type="checkbox"/> | Fermé |
| Jeudi | <input type="checkbox"/> | Fermé |
| Vendredi | <input type="checkbox"/> | Fermé |
| Samedi | <input type="checkbox"/> | Fermé |
| Dimanche | <input type="checkbox"/> | Fermé |

Précédent

Suivant



Créer une fiche de présentation

Étape 6 / 7 - Champs requis

Je renseigne mes horaires

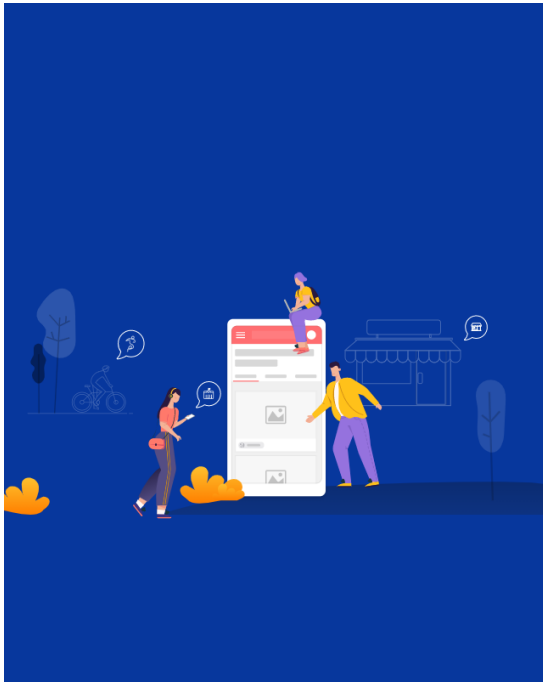
Je souhaite afficher des horaires
Renseignez vos horaires d'ouverture et de fermeture.

Lundi	<input checked="" type="checkbox"/>	Ouverture	-	+	Fermeture
Mardi	<input type="checkbox"/>	Fermé			
Mercredi	<input type="checkbox"/>	Fermé			
Jeudi	<input type="checkbox"/>	Fermé			
Vendredi	<input type="checkbox"/>	Fermé			
Samedi	<input type="checkbox"/>	Fermé			
Dimanche	<input type="checkbox"/>	Fermé			

Précédent

Suivant

Renseignez vos autres points de présence sur Internet (si vous en avez) puis cliquez sur « Suivant ».



Créer une fiche de présentation

Étape 7 / 7

Mes autres points de présence sur Internet

Site web

Renseignez l'adresse du site web de votre activité

Réseaux sociaux

Les liens sont actifs sur votre fiche de présentation s'ils sont renseignés.

	Facebook	Renseignez le nom d'utilisateur du compte ou l'URL du site	<input type="text"/>	<input type="checkbox"/>
	Instagram	Renseignez le nom d'utilisateur du compte ou l'URL du site	<input type="text"/>	<input type="checkbox"/>
	Twitter	Renseignez le nom d'utilisateur du compte ou l'URL du site	<input type="text"/>	<input type="checkbox"/>
	YouTube	Renseignez le nom d'utilisateur du compte ou l'URL du site	<input type="text"/>	<input type="checkbox"/>

Précédent

Suivant

Votre fiche est complète, vous pouvez décider de la publier maintenant ou plus tard.

Bien joué, votre fiche est complète !

Pour qu'elle soit visible par tous sur l'application CityMag Burdigala-sur-Garonne, vous devez la publier. Vous pourrez ensuite la modifier quand vous le souhaitez !

ou

Pas sûr de vous ?

Enregistrez votre fiche, vous pourrez la publier plus tard.

Dès la publication, vous pourrez retrouver votre fiche sur le Citymag de votre ville dans l'espace « Commerces et entreprises ».

