

PLAN LOCAL D'URBANISME
PLU
 BORDEAUX
 MÉTROPOLE

Annexes aux servitudes d'utilité publique

PM1
 Plans de prévention des risques d'incendies de forêts
 Martignas-sur-Jalle, zonage général
 (arrêté préfectoral novembre 2009)

1^{re} révision approuvée par délibération du Conseil de la Métropole en date du 16 décembre 2016

BORDEAUX
 MÉTROPOLE

PPRIF de Martignas sur Jalles
 Cartographie du
 zonage réglementaire

Office National des Forêts

1:7500

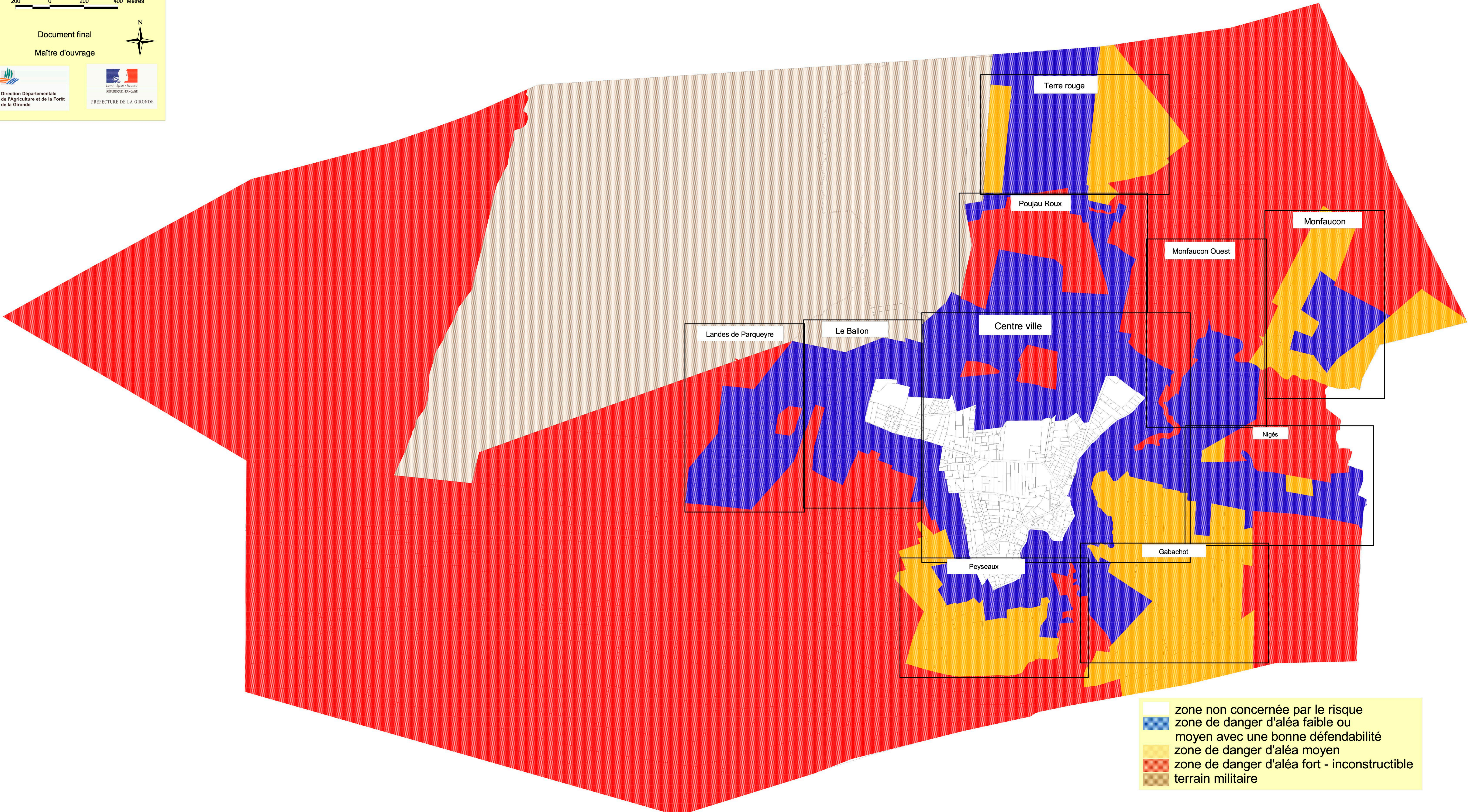
200 0 200 400 Mètres

Document final

Maître d'ouvrage

Direction Départementale de l'Agriculture et de la Forêt de la Gironde

Préfecture de la Gironde



- zone non concernée par le risque
- zone de danger d'aléa faible ou moyen avec une bonne défendabilité
- zone de danger d'aléa moyen
- zone de danger d'aléa fort - inconstructible
- terrain militaire